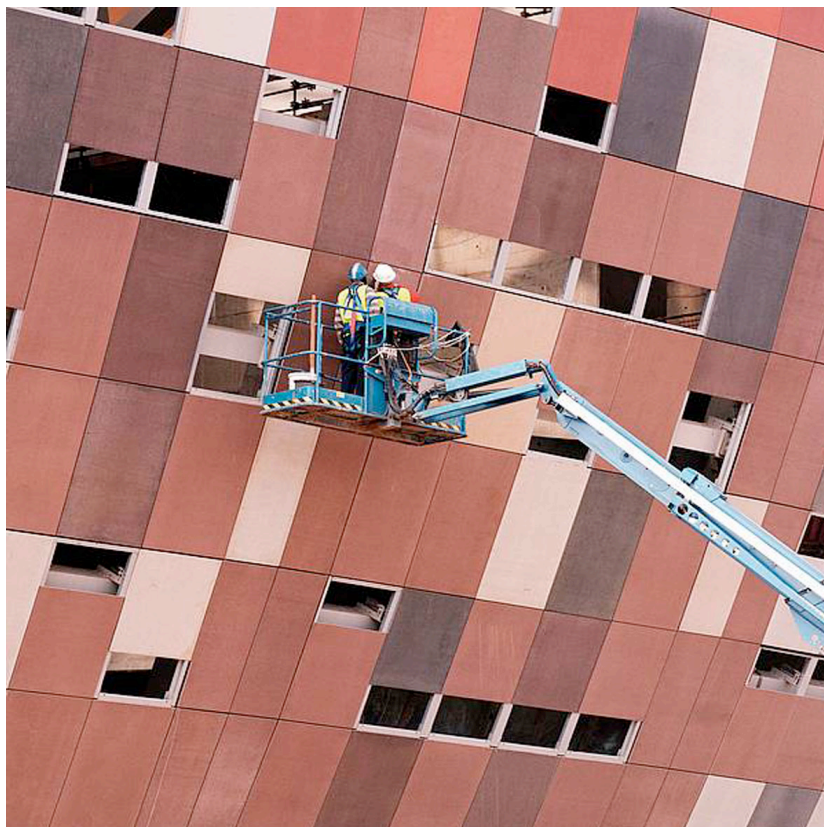


Letzte fibreC Platte am Soccer City Stadion in Johannesburg montiert!

Wien, 29. Juli 2009. 314 Tage vor dem Anpfiff zur Fußball-WM 2010 in Südafrika wurden die letzten fibreC Paneele der außergewöhnlichen Fassade für das Soccer City Stadion in Johannesburg montiert. Am Montag, 27. Juli 2009 brachte das Rieder Team vor Ort in Südafrika die Montage der Fassadenverkleidung zu einem erfolgreichen Ende.

Produkt-Innovation der Rieder Faserbeton-Elemente GmbH

Im neuen Wahrzeichen der Fußball-WM 2010 wird sowohl das Eröffnungs- als auch das Finalspiel ausgetragen. Bis Mitte September kümmert sich ein Team von 150 einheimischen Arbeitern um den Feinschliff an der fibreC Fassade in afrikanischen Farben. Schließlich soll die ausgefallene Außenhaut aus Glasfaserbeton-Platten der Firma Rieder beim Anpfiff zur WM 2010, wenn die ganze Welt nach Südafrika blicken wird, in schönem Glanz erstrahlen.



<http://www.rieder.cc>